

Manejo del paciente con hipertensión durante emergencias: experiencia de Puerto Rico durante y después del huracán María

José O. Rodríguez, MD,
Director Médico, Hospital General Castañer
22 de agosto del 2018



Declaración de ausencia de conflicto de interés

No tenemos interés alguno real o percibido relacionado con esta presentación, ni tenemos relación alguna con productos o compañías farmacéuticas, fabricantes de dispositivos biomédicos y/u otras corporaciones cuyos productos o servicios estén relacionados con áreas terapéuticas pertinentes.

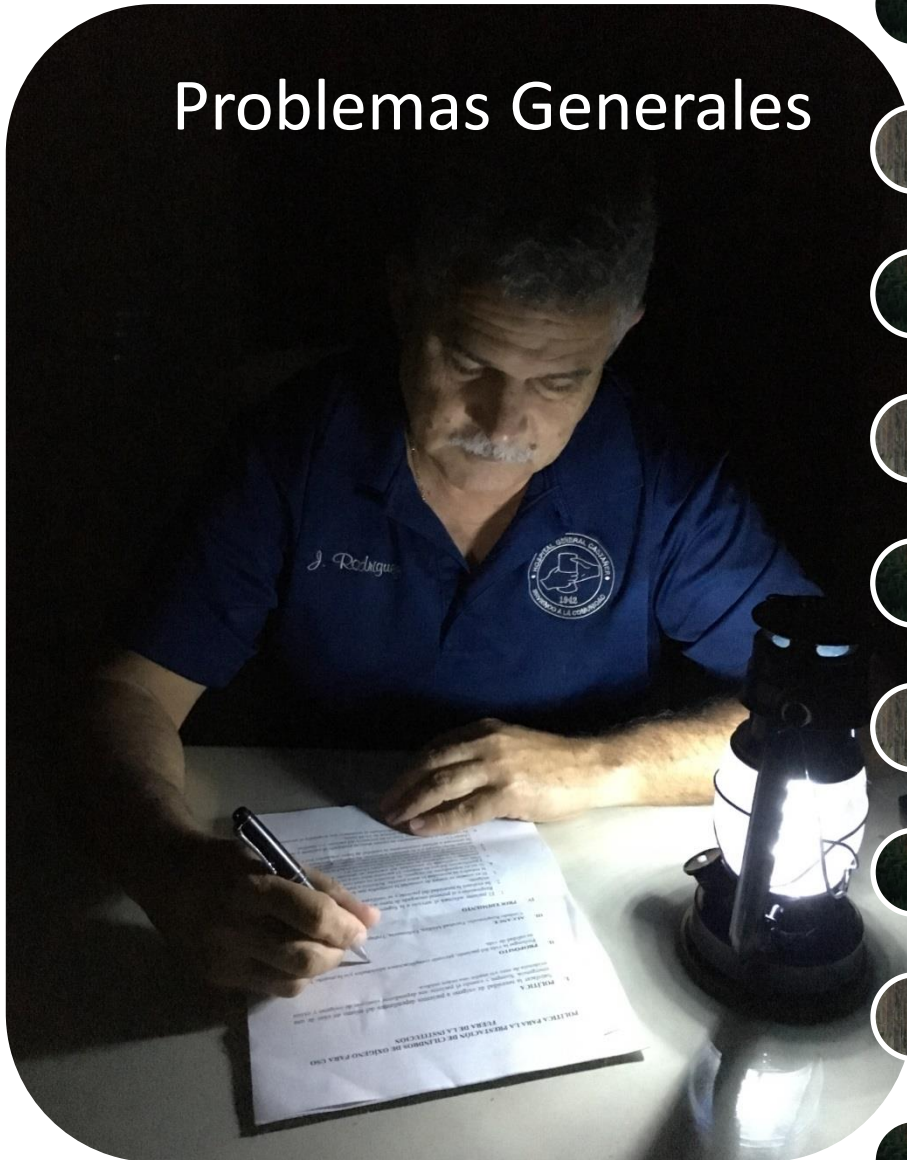
- Programa de colaborativa de diabéticos e hipertensos
- Trabajadores agrícolas
- Educadora en salud
- Programa de vacunación
- Programa de manejo de condiciones crónicas
- Colaborativas de farmacia
- Servicios de salud pública
- Historial – Récord médico electrónico
- Programas de salud mental y uso de sustancias

Manejo después del desastre



Problemas Generales

- Dinero en efectivo
- Transportación
- Accesibilidad a servicios
- Agua potable
- Alimentos
- Vivienda
- Disponibilidad de medicamentos
- Ingresos
- Comunicación



Personas con hipertensión



Retos

- Disponibilidad y uso de medicamentos
- Dietas altas en sodio
- Stress
- Citas médicas
- Alteración de enfermedades comórbidas (CHF,CAD, DM, etc.)
- Monitoreo en el hogar
- Hábitos tóxicos excesivo

Manejo

- Uso de medicamentos
- Dieta- manejo en lo posible de la ingesta de sal
- Manejo de la ansiedad
- Vacunación
- Manejo de enfermedades comórbidas
- Control de hábitos tóxicos
- Falta de baterías para monitores o daño de equipo

Adultos/Geriátricos



Foto © CSM

Retos

- Falta de ingresos
- Enfermedades crónicas
- Medicamentos
- Dependientes
- Deshidratación
- Malnutrición
- Daño físico y mental (DM, ansiedad, insomnio, PTSD, etc.)

Manejo

- Hidratación
- Prevención de accidentes
- Vacunas
- Cuidado de heridas
- Oasis de electricidad
- Visitas a zonas lejanas de difícil acceso
- Generadores eléctricos



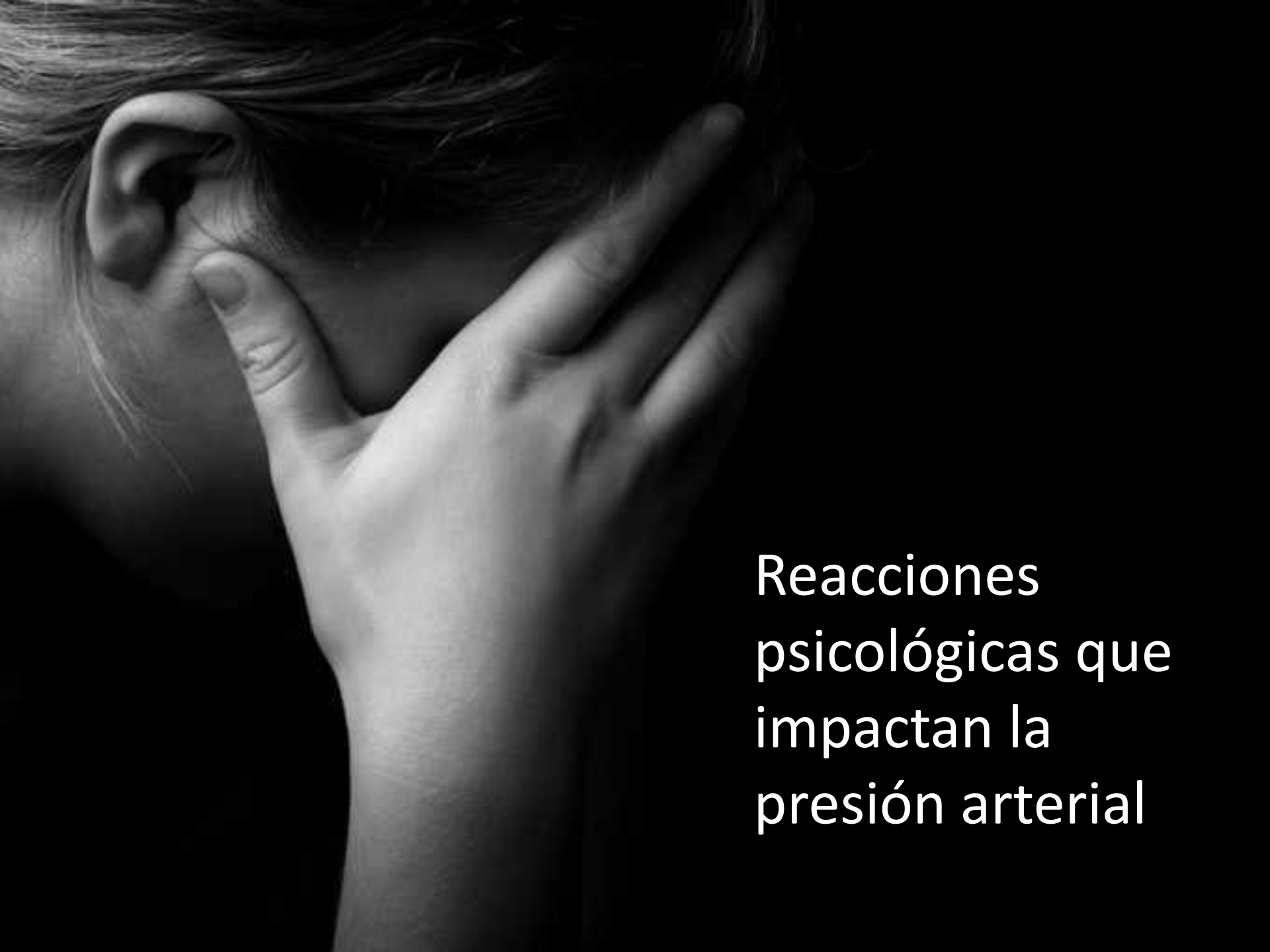
Refugios y albergues

Retos

- Hacinamiento
- Enfermedades infecciosas: piojos y sarna
- Salud mental
- Alimentación
- Hidratación
- Relaciones interpersonales
- Higiene personal

Manejo

- Educación
- Prevención
- Cooperación
- Trabajo Social
- Psicólogos
- Visitas médicas



Reacciones
psicológicas que
impactan la
presión arterial

Miedo



Tristeza



Duelo



Síntomas orgánicos
variados



Preocupación
exagerada, irritabilidad,
inquietud motora,
alteración en conductas
cotidianas.

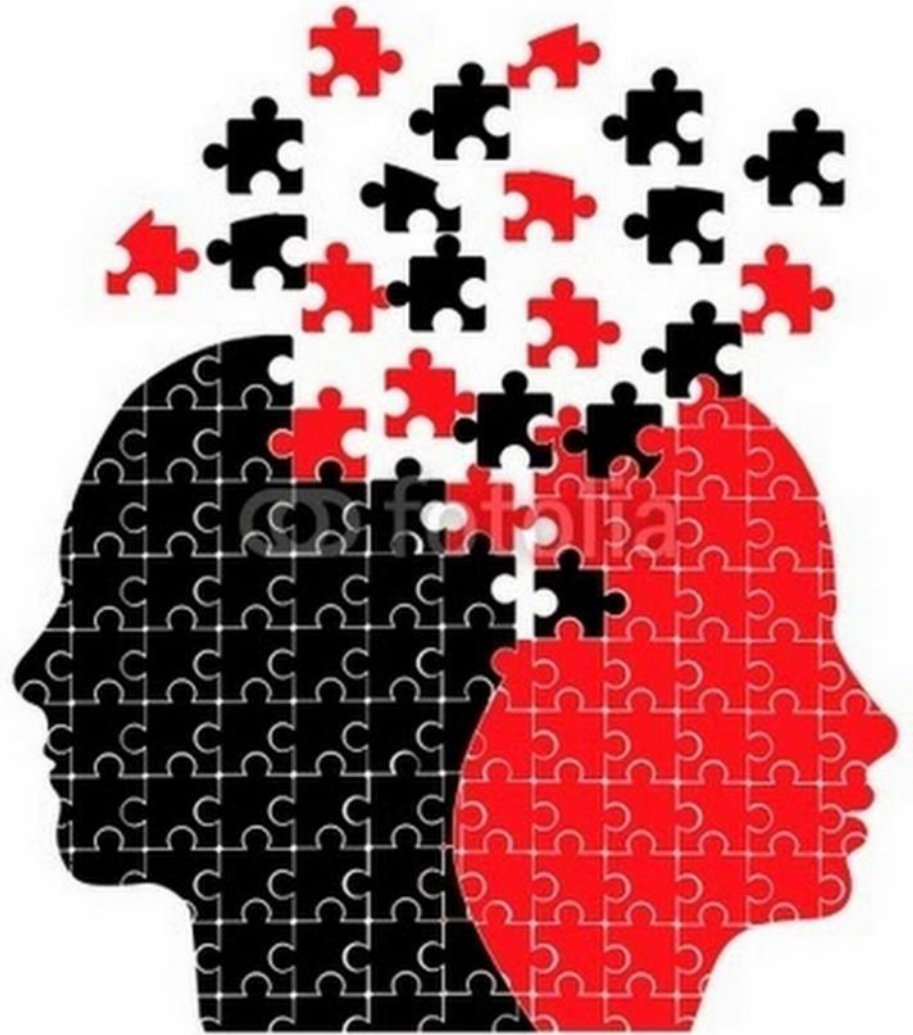


Pérdida del sueño y
apetito.



Problemas en las
relaciones
interpersonales y en el
desempeño laboral.

Manejo de salud mental en pacientes hipertensos



Estrategias para manejar estrés.



Promover que
se retome el
estilo habitual
de vida

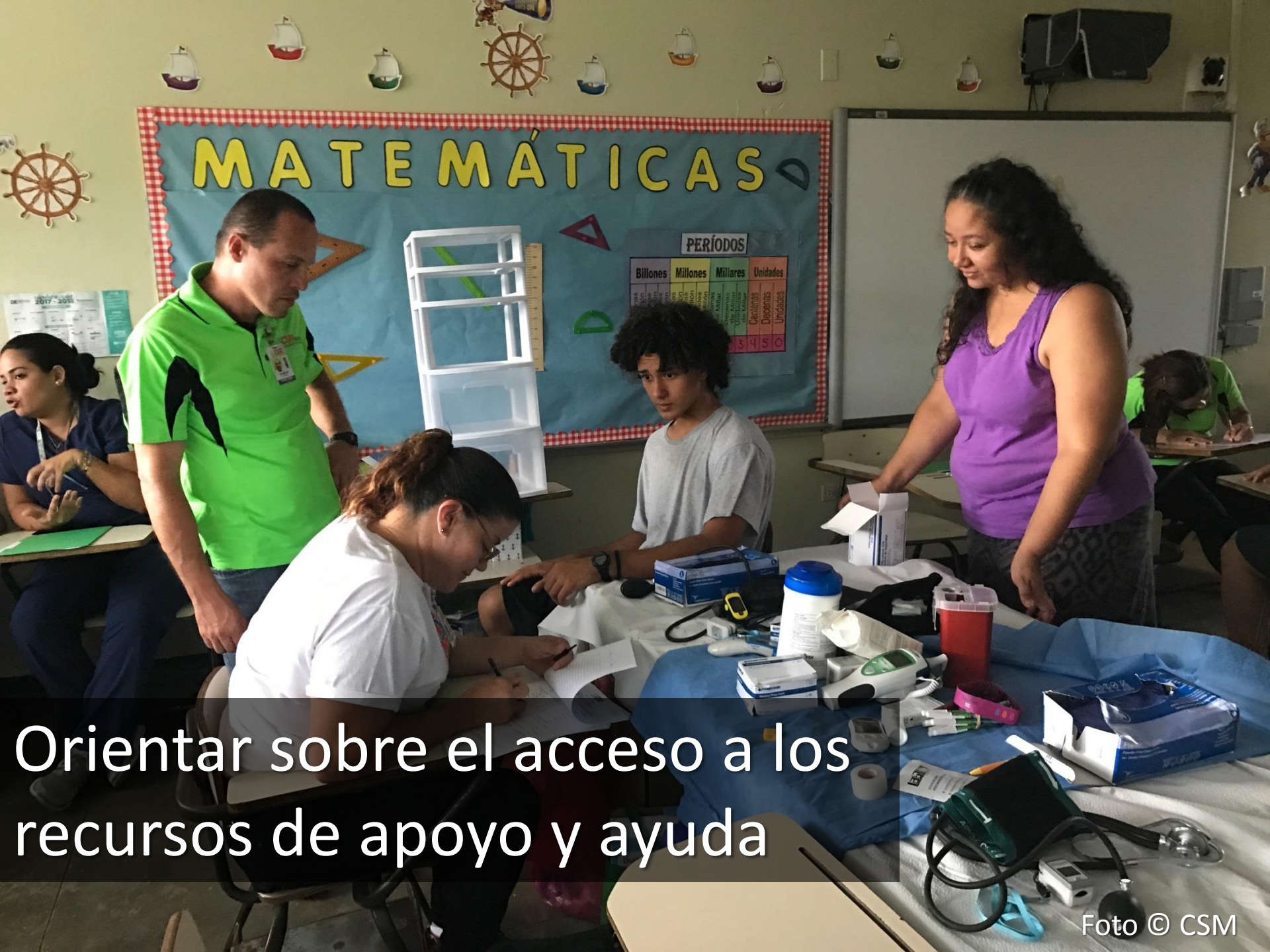




Motivar el reinicio de actividades sociales



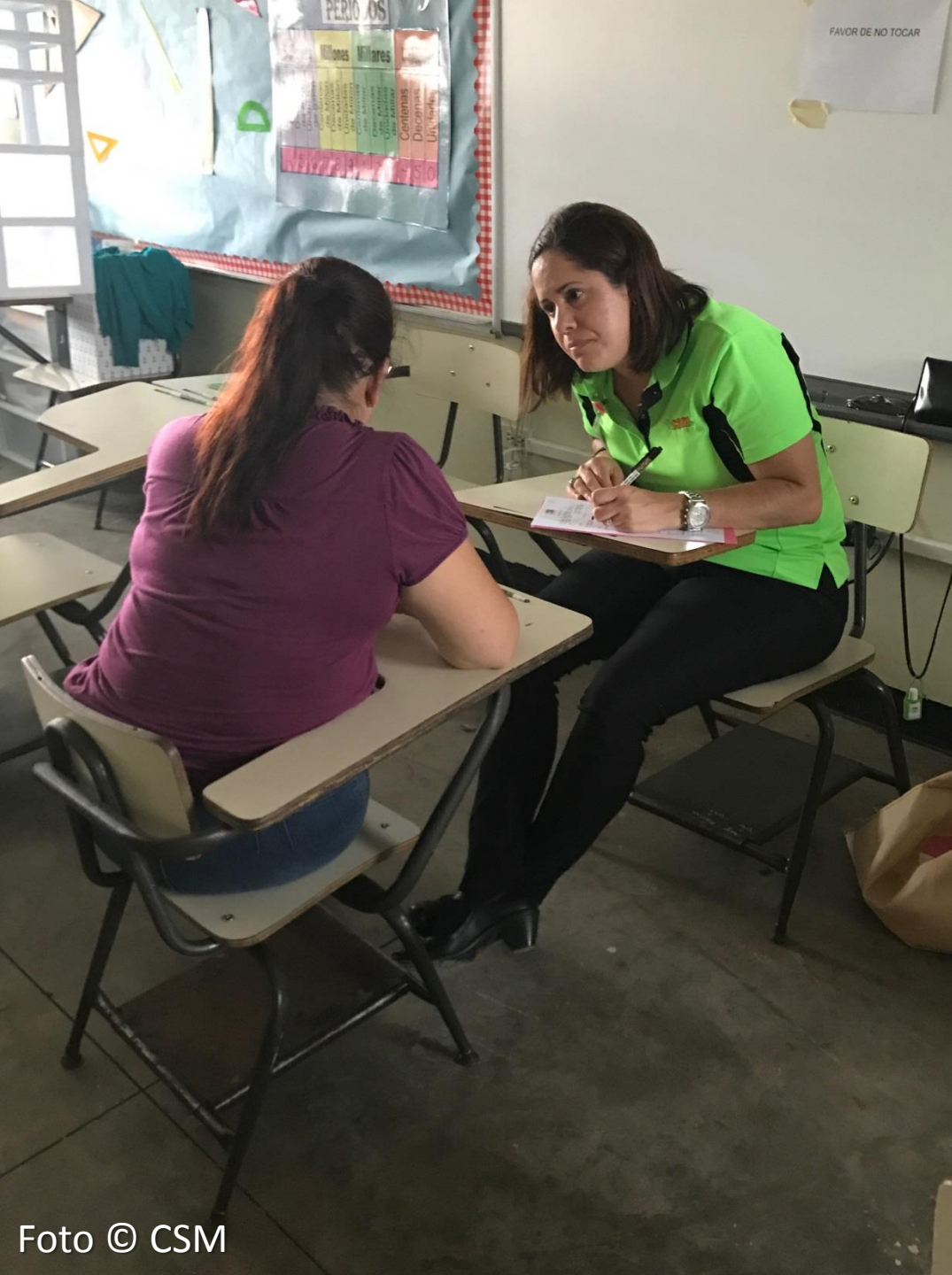
Reforzar el apoyo
familiar y social para la
recuperación



Orientar sobre el acceso a los recursos de apoyo y ayuda

Control de condiciones de salud mental (medicinas)





Mantenerlo informado en base a hechos no rumores o suposiciones, sino en fuentes confiables.

Como paciente...



Identificarse como persona
con hipertensión



Foto © CSM

Dirigirse hacia un estilo de vida más saludable

- Tomar suficiente agua.
- Disminuir el consumo de sal-retirar el salero de la mesa
- Continuar con ejercicio diario
- Comer menos carbohidratos, si tiene diabetes tipo 1 y no tiene insulina.



Conocer sus derechos. De acuerdo a la Ley de Rehabilitación, Sección 4...derecho de recibir acomodo necesario y recibir beneficio de programas y recursos gubernamentales.

Manejar la falta de alimentos ajustando el medicamento.

- Hablar con doctor/ farmacéutico si su medicamento no esta disponible.



Cuidarse de
infecciones



Cuidar las enfermedades concurrentes (diabetes y dislipidemia)



Como clínico...



Foto © CSM

Estar pendientes del paciente.

- Arritmias
- Descontrol de presión arterial
- Accidentes cerebrovasculares
- Dolor de pecho



Como Clínico

- Controlar condiciones comórbidas
- Ajustar medicamentos.
- Dar agua a pacientes.
- Evitar enfermedades infecciosas.
- Tratar infecciones rápidamente.

Buscar asistencia
médica
inmediatamente
cuando hay señales
de ataques
cardíacos y/o
accidentes cerebro
vasculares





Preparandose para una
emergencia

Tener preparadas medicinas suficientes para por lo menos una semana y guardarlos en una bolsa a prueba de agua.





Tener historial
médico
disponible y
claridad en su
tratamiento.



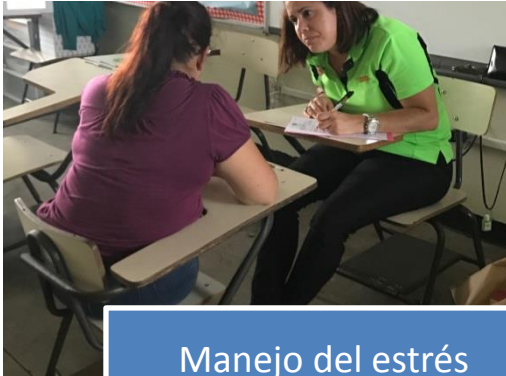
Tener
aparatos
cargados
siempre.

Intentar manejar
el estrés y las
emociones



Prevención y Manejo después del Desastre

según las lecciones aprendidas en Hospital General Castañer



Manejo del estrés



Vacunación



Disponibilidad de medicamentos



Orientación y cuidado de heridas



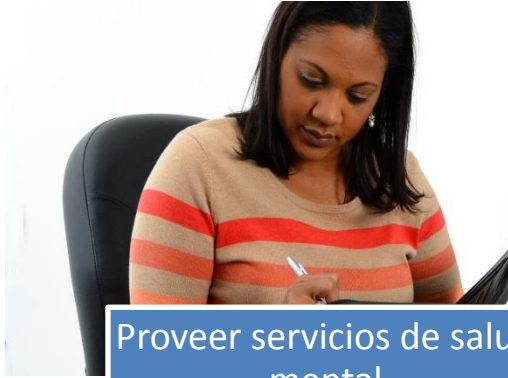
Suministro de agua y alimentos



Evaluación por trabajo social

Prevención y Manejo después del Desastre

según las lecciones aprendidas en Hospital General Castañer



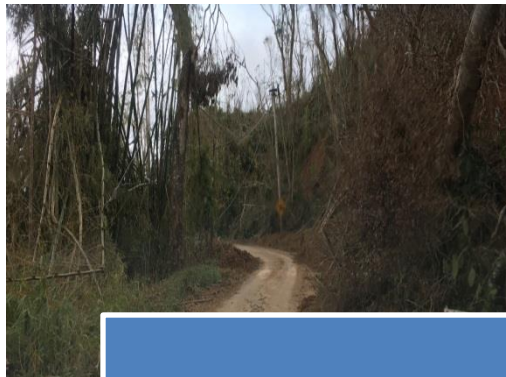
Proveer servicios de salud mental



Visitas a refugios



Educación en general



Transportación



Prevención y manejo de condiciones infecciosas y otras

- Programa de colaborativa de diabéticos, hipertensos, asmáticos y farmacia
- Trabajadores agrícolas
- Educadora en salud
- Programa de vacunación
- Programa de manejo de condiciones crónicas
- Servicios de nutrición
- Servicios de salud pública
- Historial – Récord médico electrónico
- Programas de salud mental y uso de sustancias

** Lección aprendida
Todos los programas deben
trabajar juntos en
colaboración para crear un
programa de emergencia
para población vulnerable
que sea
EFFECTIVO Y SUSTENTABLE.*

Somos Centro 330 con orgullo trabajando por el bien de nuestros pacientes y nuestro país

